



time project

Die clevere Zeitbuchhaltung

Anleitung Installation





Inhalt

1	Einleitung	3
2	Die Komponenten von time project	3
3	Die Installation.....	3
4	Einrichtung des Klient.....	5
5	Startprogramm zur Auswahl der Beispieldaten	6



1 Einleitung

Die time project Installationsprogramme sollen Ihnen helfen, in kürzester Zeit mit geringstem Aufwand eine funktionsfähige Software nutzen zu können.

2 Die Komponenten von time project

Die Software time project besteht aus zwei grundlegenden Komponenten, den „time project Server“ und den „time project Client“.

3 Die Installation

Gehen Sie für die Installation folgendermaßen vor:

Installieren Sie den „time project Server“ auf Ihrem Windows Server. Starten Sie dazu das Programm „Setup.exe“, welches sich im Verzeichnis „Server“ befindet. Sie müssen für die Installation Administrator- Rechte an dem Server haben. Das Verzeichnis für die Installation ist frei wählbar.

Nachdem Sie den „time project Server“ installiert haben, installieren Sie den „time-project Client“. Starten Sie dazu das Programm „Setup.exe“, welches sich im Verzeichnis „Client“ befindet.

Das Verzeichnis für die Installation ist frei wählbar. Dieses Verzeichnis muß für die Benutzer freigegeben werden. Sie können auch den „time project Client“ in einem bereits freigegebenen Verzeichnis installieren.



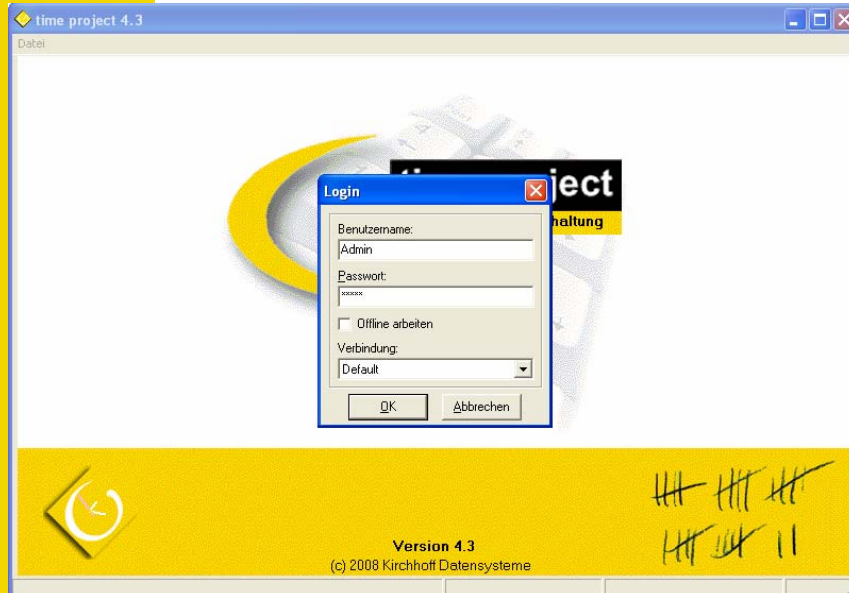
time project 4.3

Starten Sie nach der Installation den time project Server.



Schalter zum Start des „time project Servers“

Starten Sie jetzt den „time project Client“ und melden sich im Programm mit dem Benutzernamen „**Admin**“ und dem Passwort „**Admin**“ an (Groß- und Kleinschreibung beachten!!!)

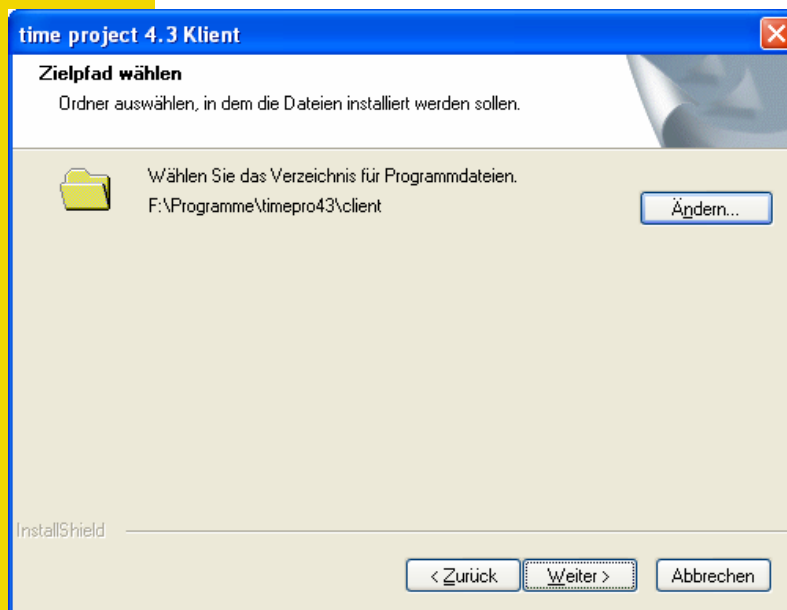


Wurde die Anmeldung durchgeführt, erhalten Sie Zugriff auf alle Programmfunktionen.



4 Einrichtung des Klient

Um auf den einzelnen Arbeitsplatzrechnern die Software time project einzurichten, müssen Sie nur eine Verknüpfung auf die Datei „timepro.exe“ einrichten. Die Datei befindet sich auf dem Windows Server in dem Verzeichnis, in dem sie den „time project Client“ eingerichtet haben (in unserem Beispiel wäre das „F:\Programme\timepro43\client“).

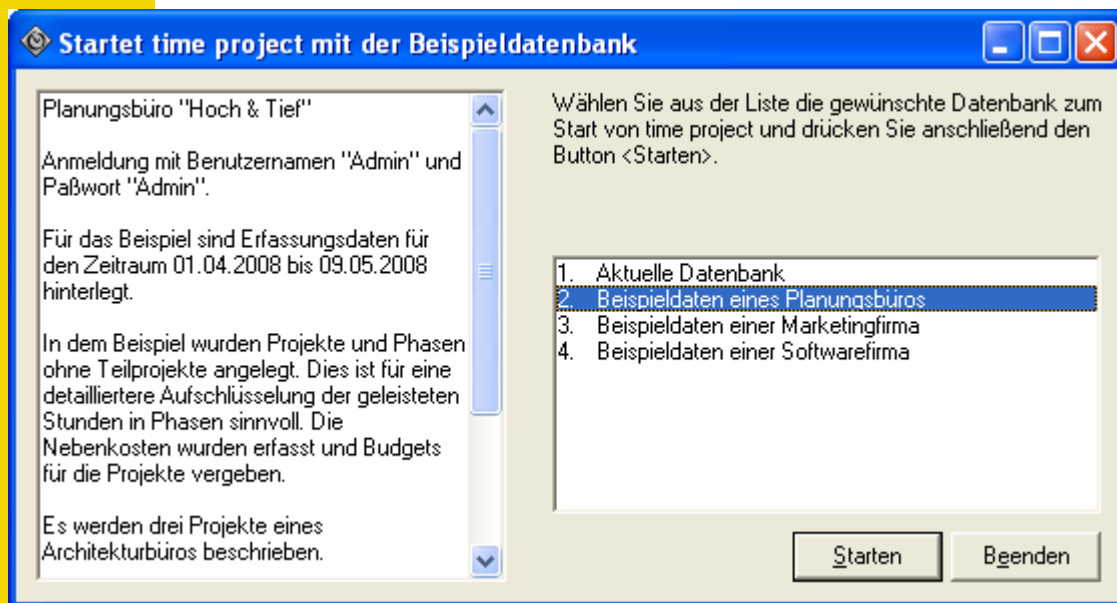


Sie können die Installation testen, indem Sie von dem betreffenden Arbeitsplatz die Datei „timepro.exe“ starten und sich mit dem Benutzernamen „Admin“ und dem Paßwort „Admin“ anmelden. Konnten Sie sich erfolgreich am Programm anmelden und haben Sie Zugriff auf das Hauptmenü, ist die Installation korrekt und die Verbindung zum „time project Server“ konnte erfolgreich hergestellt werden.



5 Startprogramm zur Auswahl der Beispieldaten

Bei der Installation der Testversion wird ein Programm installiert, mit dem Sie aus einer Reihe von Beispieldaten die gewünschten auswählen und anschließend automatisch den "time project Server" und den „time project Client“ starten.



Sie können die Beispieldaten nutzen, um sich Anregungen zur Einrichtung Ihrer persönlichen time project Version zu holen. Weiterhin steht Ihnen auch eine leere Datenbank für Ihre Tests zur Verfügung.